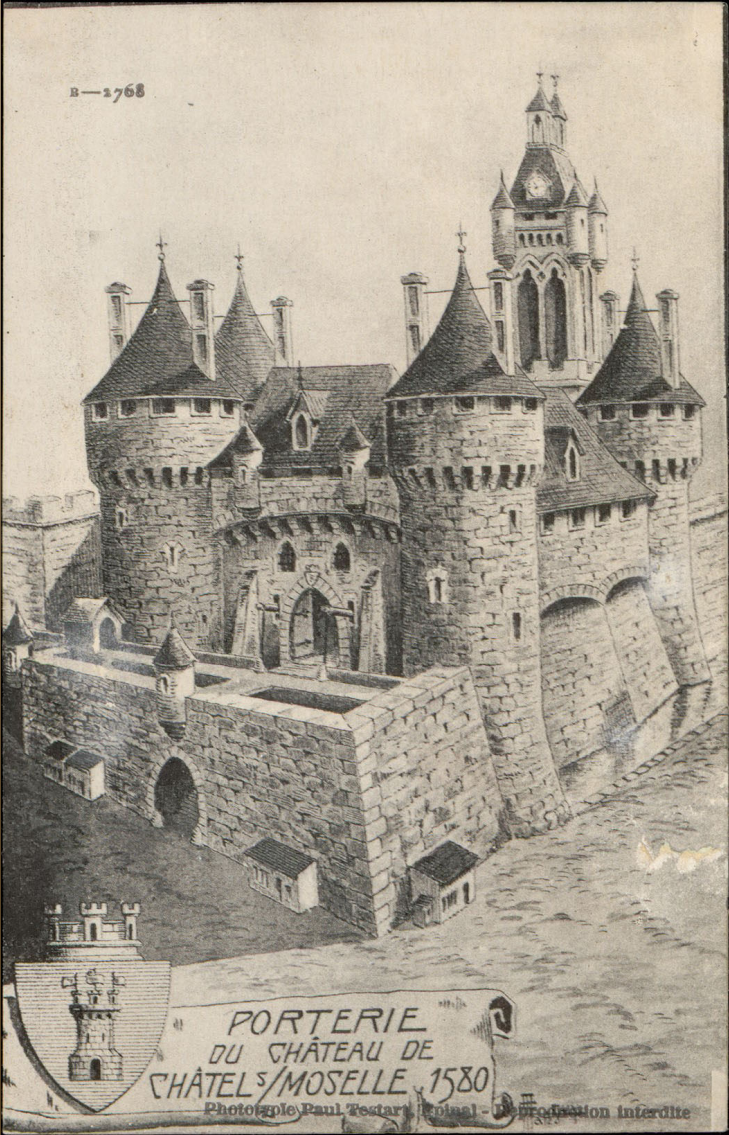


# Les offres à la forteresse de Châtel-sur-Moselle

Édition 2021-2022

B-1768



PORTERIE  
DU CHÂTEAU DE  
CHÂTEL SUR MOSELLE 1580

Photographie Paul Testard, Reims - Reproduction interdite

# Au programme

|                        |         |
|------------------------|---------|
| Visites individuelles  | Page 4  |
| Visites de groupe      | Page 5  |
| Offres de restauration | Page 6  |
| Journées d'initiation  | Page 7  |
| Stages                 | Page 8  |
| Locations d'espaces    | Page 9  |
| Fête médiévale         | Page 10 |
| Pour nous trouver      | Page 11 |

Pour toute information, contactez Johanne ou Hélène  
03 29 67 14 18 ou 06 31 15 00 36



## Visites individuelles

*Venez découvrir l'un des plus grands sites médiévaux de France avec ses trois étages de galeries souterraines, sa double enceinte d'artillerie et ses fossés. Les objets trouvés au cours des fouilles sont exposés au musée.*

**Visite guidée pour adulte**

*7€/pers.*

**Visite Pass communautaire ou Pass Lorraine**

*6€/pers.*

**Visite guidée –12 ans**

*2€/pers.*

**Visite Pass communautaire ou Pass Lorraine –12 ans**

*1€/pers.*

*Profitez de la vue des remparts le long de la Moselle*

*Gratuit*



## Visites de groupe (Minimum 15 personnes)

*La visite peut s'accompagner d'une offre de restauration.*

### **Visite simple**

6€/pers.

*Visite guidée*

### **Visite illuminée**

10€/pers.

*Visite guidée en soirée à la lueur des torches*

### **Visite artisanale**

12€/pers.

*Visite guidée avec atelier (vannerie, poterie, mosaïque, enluminure)*

### **Visite médiévale**

*Nous consulter*

*Visite animée par une troupe médiévale*

**Réservation souhaitée 1 mois à l'avance.**



## Offres de restauration (de 20 à 100 personnes)

*La restauration peut s'accompagner d'une visite et/ou d'un atelier. Nous consulter.*

### **Cocktail champêtre**

20€/pers.

*10 réductions salées et sucrées avec apéritif*

### **Repas médiéval**

30€/pers.

*Apéritif, entrée, plat, dessert, boissons en sus*

**Réservation souhaitée 2 semaines à l'avance.**



# Journées d'initiation aux métiers d'art

*Par petit groupe, venez vous initier aux métiers d'art anciens dans le cadre d'un Monument Historique.*

*Le tarif comprend le déjeuner, le matériel et la formation. À la fin de la journée, partez avec votre réalisation.*

**Forge (maxi 6 pers.)**

*70€/pers.*

**Sculpture sur pierre (maxi 8 pers.)**

*90€/pers.*

**Vitrail (maxi 12 pers.)**

*70€/pers.*



## Stages

*Participez à la mise en valeur d'un Monument Historique.*

*Le tarif comprend l'hébergement, les repas et la formation par un encadrant spécialisé.*

|   |                           |
|---|---------------------------|
| <b>Animateur de chantier (durée 15 jours)</b>           | 100€/pers.                |
| <b>Maçonnerie traditionnelle (durée 1 à 3 semaines)</b> | 110€/pers. et par semaine |
| <b>Taille de pierre (durée 15 jours)</b>                | 260€/pers.                |
| <b>Forge et Ferronnerie d'art (durée 15 jours)</b>      | 320€/pers.                |





## Locations d'espaces

*Profitez d'une ambiance médiévale pour organiser vos réunions, mariages, anniversaires ou tout autre événement festif.*

**Location de l'Arsenal (maxi 50 pers.)**

*100€/jour*

**Location d'une salle du Centre Guyot (maxi 25 pers.)**

*100€/jour*

**Projecteur et écran mis à disposition**

*50€/jour*



Rejoignez-nous à la fête médiévale



Pentecôte 2022

## Pour nous trouver

### En voiture

À 55 km au sud de Nancy

À 22 km au nord d'Épinal

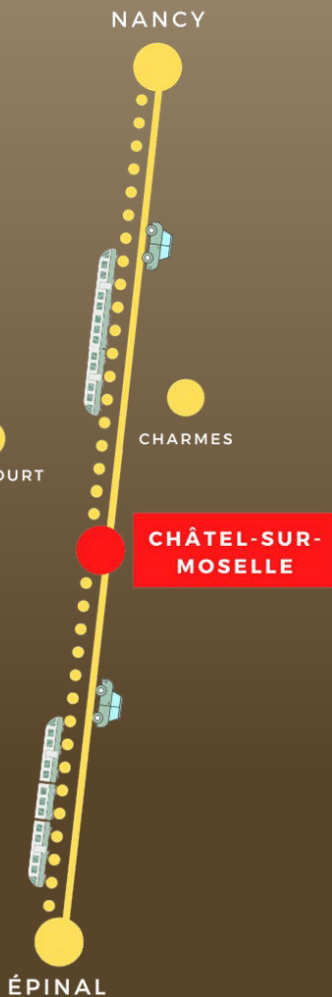
N57 sortie Nomexy

### En train

À 2h30 de Paris

Gare de Châtel-Nomexy

Ligne Nancy-Épinal-Remiremont





Association du Vieux Châtel  
8 rue des Capucins,  
88330 Châtel-sur-Moselle  
03 29 67 14 18 ou 06 31 15 00 36  
reservation@vieux-chatel.fr

*chatel-medieval.com* 

Crédit photographique: Association du Vieux Châtel